

รายงานสถิติเกี่ยวกับการติดตั้งระบบ GPS

ณ วันที่ 12 กุมภาพันธ์ 2563

1. จำนวนผู้ให้บริการ GPS ที่เชื่อมต่อข้อมูลกับกรมการขนส่งทางบก 178 ราย
2. จำนวนผู้ให้บริการ GPS และจำนวนรุ่น GPS ที่ได้รับการรับรองจากกรม

|   |   |
|---|---|
| จำนวนผู้ให้บริการ GPS ที่ได้รับการรับรองจากกรม(ราย) | จำนวนรุ่น GPS ที่ได้รับการรับรองจากกรม (รุ่น) |
| 133   | 402   |

3. จำนวนรถที่เชื่อมต่อข้อมูลกับศูนย์ GPS

| รถโดยสารประจำทาง | รถโดยสารไม่ประจำทาง | รถบรรทุกไม่ประจำทาง | รถบรรทุกส่วนบุคคล | รถอื่นๆ | รวม     |
|------------------|---------------------|---------------------|-------------------|---------|---------|
| 21,437           | 66,452              | 134,384             | 219,399           | 36,747  | 478,419 |

4. จำนวนรถที่ต้องติดตั้ง GPS และที่ติดตั้ง GPS แล้ว

| ประเภทรถ     | จำนวนรถที่ต้องติดตั้ง GPS (คัน) | จำนวนรถที่ติดตั้ง GPS แล้ว (คัน) | รถที่ติดตั้ง GPS แล้ว (ร้อยละ) | ความเร็วเกิน (คัน) | ร้อยละของรถที่ใช้ความเร็วเกิน | ความเร็วสูงสุด (กม./ชม.) | ความเร็วเกินเฉลี่ย (กม./ชม.) |
|--------------|---------------------------------|----------------------------------|--------------------------------|--------------------|-------------------------------|--------------------------|------------------------------|
| รถโดยสาร     |                                 |                                  |                                |                    |                               |                          |                              |
| •ประจำทาง    | 20,684                          | 18,543                           | 89.65                          | 1,509              | 8.14                          | 139                      | 94.56                        |
| - หมวด 1     | 4,930                           | 4,161                            | 84.40                          |                    |                               |                          |                              |
| - หมวด 2     | 7,932                           | 7,431                            | 93.68                          |                    |                               |                          |                              |
| - หมวด 3     | 7,822                           | 6,951                            | 88.86                          |                    |                               |                          |                              |
| •ไม่ประจำทาง | 68,960                          | 66,452                           | 96.36                          | 1,418              | 2.13                          | 138                      | 95.23                        |
| รวมรถโดยสาร  | 89,644                          | 84,995                           | 94.81                          | 2,927              | 3.44                          |                          | 94.88                        |
| รถบรรทุก     |                                 |                                  |                                |                    |                               |                          |                              |
| •ไม่ประจำทาง | 143,150                         | 134,384                          | 93.88                          | 292                | 0.22                          | 122                      | 97.34                        |
| •ส่วนบุคคล   | 253,694                         | 219,399                          | 86.48                          | 366                | 0.17                          | 121                      | 96.63                        |
| รวมรถบรรทุก  | 396,844                         | 353,783                          | 89.15                          | 658                | 0.19                          |                          | 96.95                        |
| รวมทั้งหมด   | 486,488                         | 438,778                          | 90.19                          | 3,585              | 0.82                          |                          | 95.26                        |

5. จำนวนรถตู้โดยสารที่ต้องติดตั้ง GPS และที่ติดตั้ง GPS แล้ว

| ประเภทรถ     | จำนวนรถที่ต้องติดตั้ง GPS (คัน) | จำนวนรถที่ติดตั้ง GPS แล้ว (คัน) | รถที่ติดตั้ง GPS แล้ว (ร้อยละ) | ความเร็วเกิน (คัน) | ร้อยละของรถที่ใช้ความเร็วเกิน | ความเร็วสูงสุด (กม./ชม.) | ความเร็วเกินเฉลี่ย (กม./ชม.) |
|--------------|---------------------------------|----------------------------------|--------------------------------|--------------------|-------------------------------|--------------------------|------------------------------|
| •ประจำทาง    | 11,757                          | 10,417                           | 88.60                          |                    |                               |                          |                              |
| - หมวด 1     | 4,006                           | 3,283                            | 81.95                          |                    |                               |                          |                              |
| - หมวด 2     | 4,082                           | 3,570                            | 87.46                          | 531                | 14.87                         | 135                      | 95.23                        |
| - หมวด 3     | 3,669                           | 3,564                            | 97.14                          |                    |                               |                          |                              |
| •ไม่ประจำทาง | 37,427                          | 36,109                           | 96.48                          |                    |                               |                          |                              |
| รวมทั้งหมด   | 49,184                          | 46,526                           | 94.60                          |                    |                               |                          |                              |

6. จำนวนรถโดยสาร 2 ชั้น ที่ต้องติดตั้ง GPS และที่ติดตั้ง GPS แล้ว

| ประเภทรถ     | จำนวนรถที่ต้องติดตั้ง GPS (คัน) | จำนวนรถที่ติดตั้ง GPS แล้ว (คัน) | รถที่ติดตั้ง GPS แล้ว (ร้อยละ) | ความเร็วเกิน (คัน) | ร้อยละของรถที่ใช้ความเร็วเกิน | ความเร็วสูงสุด (กม./ชม.) | ความเร็วเกินเฉลี่ย (กม./ชม.) |
|--------------|---------------------------------|----------------------------------|--------------------------------|--------------------|-------------------------------|--------------------------|------------------------------|
| •ประจำทาง    | 1,447                           | 1,447                            | 100.00                         | 147                | 10.16                         | 111                      | 93.08                        |
| •ไม่ประจำทาง | 5,238                           | 4,907                            | 93.68                          | 123                | 2.51                          | 118                      | 94.49                        |
| •ส่วนบุคคล   | 33                              | 19                               | 57.58                          | 0                  | 0.00                          | 0                        | 0.00                         |
| รวมทั้งหมด   | 6,718                           | 6,373                            | 94.86                          | 270                | 4.24                          |                          | 93.72                        |

7. จำนวนรถพยาบาลที่เชื่อมต่อข้อมูลกับศูนย์ GPS

หน่วย : คัน

| รย.1 | รย.2 | รย.3 | รวม   |
|------|------|------|-------|
| 951  | 182  | 15   | 1,148 |

รายงานสถิติการกระทำความผิดจากระบบ GPS รถทุกประเภท ทั่วประเทศ

เดือน กุมภาพันธ์ 2563

หน่วย : คัน

| วันที่   |             | 1 ก.พ.              | 2 ก.พ. | 3 ก.พ. | 4 ก.พ. | 5 ก.พ. | 6 ก.พ. | 7 ก.พ. | 8 ก.พ. | 9 ก.พ. | 10 ก.พ. | 11 ก.พ. | 12 ก.พ. | 13 ก.พ. | 14 ก.พ. | 15 ก.พ. | ค่าเฉลี่ยจำนวนรถ<br>ที่กระทำผิด |        |
|----------|-------------|---------------------|--------|--------|--------|--------|--------|--------|--------|--------|---------|---------|---------|---------|---------|---------|---------------------------------|--------|
| รถโดยสาร | ประจำทาง    | ความเร็วเกิน        | 1,863  | 1,991  | 1,981  | 1,693  | 1,366  | 1,742  | 1,676  | 1,923  | 1,762   | 1,973   | 1,650   | 1,509   |         |         |                                 | 1,761  |
|          |             | ไม่แสดงตน           | 2,267  | 2,202  | 2,259  | 2,189  | 2,129  | 2,195  | 2,385  | 2,186  | 2,157   | 2,320   | 2,270   | 2,157   |         |         |                                 | 2,226  |
|          |             | ชั่วโมงการทำงานเกิน | 3,299  | 3,536  | 3,085  | 2,492  | 2,458  | 2,492  | 2,376  | 3,050  | 2,500   | 3,058   | 2,792   | 2,175   |         |         |                                 | 2,776  |
|          | ไม่ประจำทาง | ความเร็วเกิน        | 1,818  | 1,761  | 1,756  | 1,690  | 1,312  | 1,772  | 1,656  | 1,951  | 1,688   | 1,594   | 1,325   | 1,418   |         |         |                                 | 1,645  |
|          |             | ไม่แสดงตน           | 3,195  | 2,748  | 3,298  | 3,283  | 3,393  | 3,561  | 3,827  | 3,290  | 2,667   | 2,971   | 3,226   | 3,198   |         |         |                                 | 3,221  |
|          |             | ชั่วโมงการทำงานเกิน | 1,752  | 1,677  | 1,189  | 999    | 1,056  | 1,269  | 1,089  | 2,094  | 1,583   | 1,423   | 955     | 929     |         |         |                                 | 1,335  |
|          | ส่วนบุคคล   | ความเร็วเกิน        | 10     | 9      | 10     | 11     | 8      | 11     | 10     | 11     | 11      | 9       | 10      | 7       |         |         |                                 | 10     |
|          |             | ไม่แสดงตน           | 15     | 11     | 17     | 19     | 20     | 19     | 22     | 19     | 14      | 22      | 19      | 18      |         |         |                                 | 18     |
|          |             | ชั่วโมงการทำงานเกิน | 4      | 2      | 0      | 0      | 0      | 1      | 0      | 4      | 0       | 2       | 0       | 0       |         |         |                                 | 1      |
| รถบรรทุก | ไม่ประจำทาง | ความเร็วเกิน        | 335    | 295    | 336    | 374    | 305    | 425    | 306    | 334    | 235     | 314     | 311     | 292     |         |         |                                 | 322    |
|          |             | ไม่แสดงตน           | 20,954 | 14,048 | 21,787 | 24,119 | 24,834 | 25,685 | 25,085 | 18,722 | 13,158  | 19,021  | 23,300  | 24,833  |         |         |                                 | 21,296 |
|          |             | ชั่วโมงการทำงานเกิน | 18,615 | 15,126 | 15,316 | 18,308 | 19,139 | 20,045 | 15,414 | 16,308 | 12,597  | 13,633  | 16,138  | 17,747  |         |         |                                 | 16,532 |
|          | ส่วนบุคคล   | ความเร็วเกิน        | 403    | 326    | 406    | 425    | 297    | 416    | 295    | 330    | 303     | 379     | 347     | 366     |         |         |                                 | 358    |
|          |             | ไม่แสดงตน           | 18,977 | 14,805 | 19,057 | 19,705 | 19,814 | 20,041 | 19,741 | 17,192 | 14,179  | 18,469  | 19,459  | 19,491  |         |         |                                 | 18,411 |
|          |             | ชั่วโมงการทำงานเกิน | 9,680  | 8,903  | 8,331  | 8,268  | 8,435  | 8,921  | 6,410  | 7,840  | 7,220   | 8,007   | 7,748   | 8,098   |         |         |                                 | 8,155  |

รายงานสถิติการกระทำความผิดจากระบบ GPS รถทุกประเภท ทั่วประเทศ

เดือน กุมภาพันธ์ 2563

หน่วย : ร้อยละ

| วันที่                      |                     | 1 ก.พ.              | 2 ก.พ. | 3 ก.พ. | 4 ก.พ. | 5 ก.พ. | 6 ก.พ. | 7 ก.พ. | 8 ก.พ. | 9 ก.พ. | 10 ก.พ. | 11 ก.พ. | 12 ก.พ. | 13 ก.พ. | 14 ก.พ. | 15 ก.พ. | ค่าเฉลี่ยร้อยละรถ<br>ที่กระทำความผิด |       |
|-----------------------------|---------------------|---------------------|--------|--------|--------|--------|--------|--------|--------|--------|---------|---------|---------|---------|---------|---------|--------------------------------------|-------|
| รถโดยสาร                    | ประจำทาง            | ความเร็วเกิน        | 10.02  | 10.71  | 10.65  | 9.11   | 7.35   | 9.39   | 9.02   | 10.34  | 9.48    | 10.63   | 8.90    | 8.14    |         |         |                                      | 9.48  |
|                             |                     | ไม่แสดงตน           | 12.19  | 11.84  | 12.15  | 11.78  | 11.46  | 11.83  | 12.83  | 11.76  | 11.60   | 12.50   | 12.25   | 11.63   |         |         |                                      | 11.99 |
|                             |                     | ชั่วโมงการทำงานเกิน | 17.74  | 19.01  | 16.59  | 13.41  | 13.23  | 13.43  | 12.79  | 16.41  | 13.44   | 16.48   | 15.06   | 11.73   |         |         |                                      | 14.95 |
|                             | ไม่ประจำทาง         | ความเร็วเกิน        | 2.73   | 2.65   | 2.64   | 2.54   | 1.97   | 2.67   | 2.49   | 2.93   | 2.53    | 2.40    | 1.99    | 2.13    |         |         |                                      | 2.47  |
|                             |                     | ไม่แสดงตน           | 4.80   | 4.13   | 4.95   | 4.93   | 5.10   | 5.36   | 5.75   | 4.94   | 4.00    | 4.47    | 4.85    | 4.81    |         |         |                                      | 4.84  |
|                             |                     | ชั่วโมงการทำงานเกิน | 2.63   | 2.52   | 1.79   | 1.50   | 1.59   | 1.91   | 1.64   | 3.14   | 2.38    | 2.14    | 1.44    | 1.40    |         |         |                                      | 2.01  |
| รถบรรทุก                    | ไม่ประจำทาง         | ความเร็วเกิน        | 0.25   | 0.22   | 0.25   | 0.28   | 0.23   | 0.32   | 0.23   | 0.25   | 0.17    | 0.23    | 0.23    | 0.22    |         |         |                                      | 0.24  |
|                             |                     | ไม่แสดงตน           | 15.61  | 10.46  | 16.23  | 17.95  | 18.48  | 19.12  | 18.66  | 13.90  | 9.77    | 14.15   | 17.35   | 18.48   |         |         |                                      | 15.85 |
|                             |                     | ชั่วโมงการทำงานเกิน | 13.86  | 11.27  | 11.41  | 13.63  | 14.24  | 14.92  | 11.47  | 12.11  | 9.35    | 10.14   | 12.01   | 13.21   |         |         |                                      | 12.30 |
|                             | ส่วนบุคคล           | ความเร็วเกิน        | 0.18   | 0.15   | 0.19   | 0.19   | 0.14   | 0.19   | 0.13   | 0.15   | 0.14    | 0.17    | 0.16    | 0.17    |         |         |                                      | 0.16  |
|                             |                     | ไม่แสดงตน           | 8.66   | 6.76   | 8.69   | 8.99   | 9.05   | 9.16   | 9.00   | 7.83   | 6.46    | 8.42    | 8.87    | 8.88    |         |         |                                      | 8.40  |
|                             |                     | ชั่วโมงการทำงานเกิน | 4.42   | 4.06   | 3.80   | 3.77   | 3.85   | 4.08   | 2.92   | 3.57   | 3.29    | 3.65    | 3.53    | 3.69    |         |         |                                      | 3.72  |
| ค่าเฉลี่ยรวม<br>รถทุกประเภท | ความเร็วเกิน        | 1.01                | 1.00   | 1.02   | 0.95   | 0.75   | 0.99   | 0.90   | 1.03   | 0.91   | 0.97    | 0.83    | 0.82    |         |         |         | 0.93                                 |       |
|                             | ไม่แสดงตน           | 10.35               | 7.71   | 10.58  | 11.24  | 11.44  | 11.75  | 11.63  | 9.42   | 7.32   | 9.75    | 11.00   | 11.32   |         |         |         | 10.29                                |       |
|                             | ชั่วโมงการทำงานเกิน | 7.60                | 6.67   | 6.37   | 6.86   | 7.09   | 7.47   | 5.76   | 6.67   | 5.44   | 5.95    | 6.30    | 6.60    |         |         |         | 6.56                                 |       |

รายงานสถิติการกระทำความผิดจากระบบ GPS รถทุกประเภท กรุงเทพมหานคร

เดือน กุมภาพันธ์ 2563

หน่วย : คัน

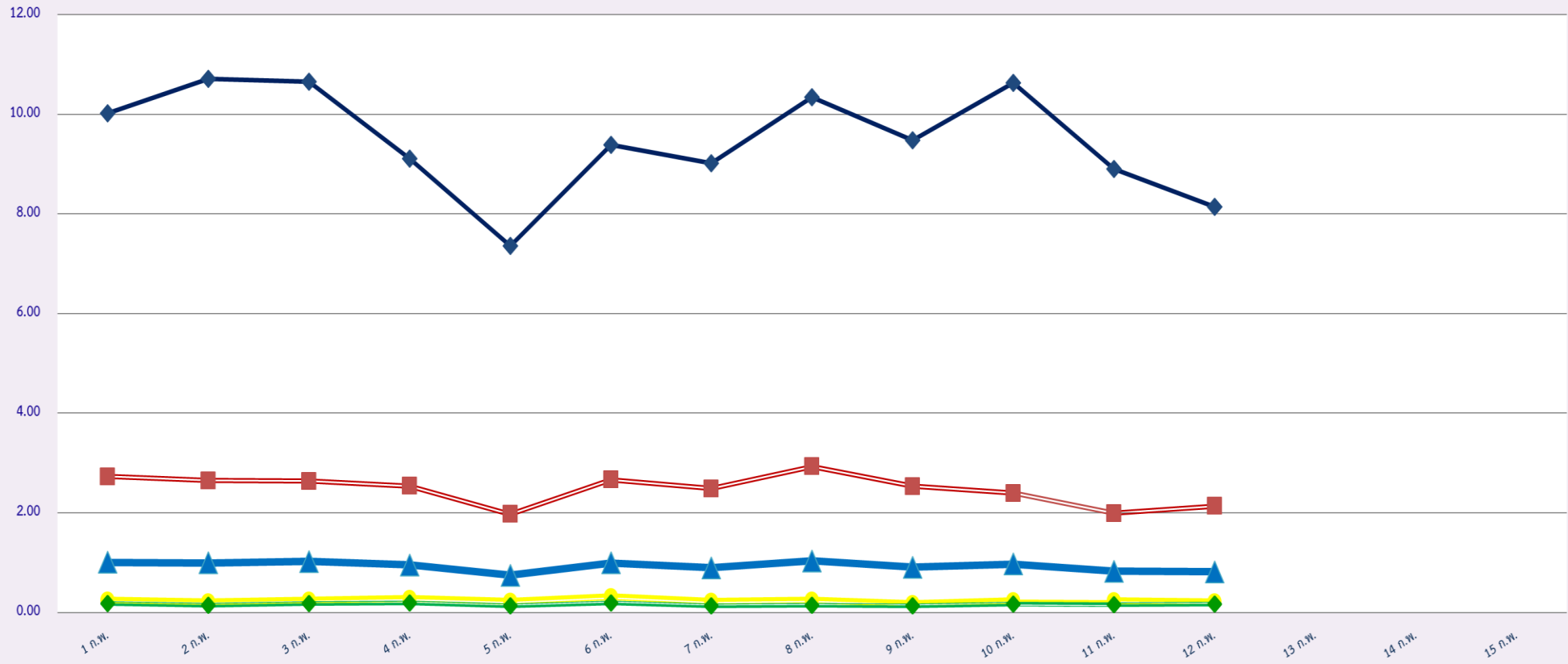
| วันที่   |             | 1 ก.พ.              | 2 ก.พ. | 3 ก.พ. | 4 ก.พ. | 5 ก.พ. | 6 ก.พ. | 7 ก.พ. | 8 ก.พ. | 9 ก.พ. | 10 ก.พ. | 11 ก.พ. | 12 ก.พ. | 13 ก.พ. | 14 ก.พ. | 15 ก.พ. | ค่าเฉลี่ยจำนวนรถ<br>ที่กระทำความผิด |       |
|----------|-------------|---------------------|--------|--------|--------|--------|--------|--------|--------|--------|---------|---------|---------|---------|---------|---------|-------------------------------------|-------|
| รถโดยสาร | ประจำทาง    | ความเร็วเกิน        | 173    | 182    | 192    | 161    | 139    | 179    | 158    | 175    | 182     | 183     | 162     | 144     |         |         |                                     | 169   |
|          |             | ไม่แสดงตน           | 1,076  | 991    | 1,096  | 1,061  | 1,041  | 1,038  | 1,152  | 1,061  | 994     | 1,106   | 1,112   | 1,074   |         |         |                                     | 1,067 |
|          |             | ชั่วโมงการทำงานเกิน | 944    | 1,020  | 944    | 677    | 632    | 688    | 676    | 748    | 531     | 765     | 805     | 459     |         |         |                                     | 741   |
|          | ไม่ประจำทาง | ความเร็วเกิน        | 120    | 145    | 135    | 105    | 88     | 102    | 105    | 114    | 115     | 113     | 80      | 91      |         |         |                                     | 109   |
|          |             | ไม่แสดงตน           | 802    | 658    | 838    | 825    | 905    | 887    | 998    | 798    | 662     | 724     | 845     | 821     |         |         |                                     | 814   |
|          |             | ชั่วโมงการทำงานเกิน | 250    | 329    | 189    | 167    | 184    | 192    | 198    | 265    | 224     | 223     | 153     | 171     |         |         |                                     | 212   |
|          | ส่วนบุคคล   | ความเร็วเกิน        | 4      | 3      | 3      | 3      | 5      | 6      | 4      | 4      | 5       | 5       | 6       | 3       |         |         |                                     | 4     |
|          |             | ไม่แสดงตน           | 5      | 3      | 6      | 6      | 8      | 3      | 10     | 5      | 3       | 6       | 5       | 6       |         |         |                                     | 6     |
|          |             | ชั่วโมงการทำงานเกิน | 0      | 0      | 0      | 0      | 0      | 0      | 0      | 0      | 0       | 0       | 0       | 0       |         |         |                                     | 0     |
| รถบรรทุก | ไม่ประจำทาง | ความเร็วเกิน        | 12     | 5      | 8      | 8      | 7      | 4      | 5      | 8      | 5       | 10      | 6       | 5       |         |         |                                     | 7     |
|          |             | ไม่แสดงตน           | 7,256  | 3,675  | 7,631  | 8,512  | 8,790  | 8,838  | 8,923  | 6,075  | 3,357   | 6,245   | 8,090   | 8,749   |         |         |                                     | 7,178 |
|          |             | ชั่วโมงการทำงานเกิน | 2,351  | 1,637  | 1,794  | 2,094  | 2,220  | 2,228  | 1,977  | 1,865  | 1,205   | 1,545   | 1,851   | 1,952   |         |         |                                     | 1,893 |
|          | ส่วนบุคคล   | ความเร็วเกิน        | 5      | 5      | 6      | 7      | 4      | 5      | 4      | 8      | 6       | 9       | 3       | 7       |         |         |                                     | 6     |
|          |             | ไม่แสดงตน           | 3,698  | 2,188  | 3,434  | 3,544  | 3,671  | 3,532  | 3,747  | 3,108  | 2,192   | 3,362   | 3,581   | 3,659   |         |         |                                     | 3,310 |
|          |             | ชั่วโมงการทำงานเกิน | 1,056  | 834    | 795    | 796    | 810    | 758    | 658    | 809    | 628     | 726     | 695     | 723     |         |         |                                     | 774   |

รายงานสถิติความเร็วเกินของรถตู้โดยสารประจำทาง หมวด 2 (บขส.)

ประจำเดือน กุมภาพันธ์ 2563

| พื้นที่       |            | วันที่ |        |        |        |        |        |        |        |        |         |         |         |         |         |         |
|---------------|------------|--------|--------|--------|--------|--------|--------|--------|--------|--------|---------|---------|---------|---------|---------|---------|
|               |            | 1 ก.พ. | 2 ก.พ. | 3 ก.พ. | 4 ก.พ. | 5 ก.พ. | 6 ก.พ. | 7 ก.พ. | 8 ก.พ. | 9 ก.พ. | 10 ก.พ. | 11 ก.พ. | 12 ก.พ. | 13 ก.พ. | 14 ก.พ. | 15 ก.พ. |
| กรุงเทพมหานคร | จำนวน(คัน) | 68     | 72     | 57     | 40     | 32     | 40     | 50     | 67     | 182    | 98      | 41      | 33      |         |         |         |
|               | ร้อยละ     | 1.89   | 2.00   | 1.59   | 1.11   | 0.89   | 1.12   | 1.39   | 1.87   | 5.08   | 2.74    | 1.15    | 0.92    |         |         |         |
| ทั่วประเทศ    | จำนวน(คัน) | 672    | 735    | 704    | 642    | 484    | 610    | 605    | 693    | 652    | 710     | 635     | 531     |         |         |         |
|               | ร้อยละ     | 18.68  | 20.43  | 19.58  | 17.87  | 13.49  | 17.02  | 16.87  | 19.33  | 18.18  | 19.87   | 17.78   | 14.87   |         |         |         |

สถิติรถที่มีความเร็วเกินในรถแต่ละประเภท (ร้อยละ)



รถโดยสารประจำทาง

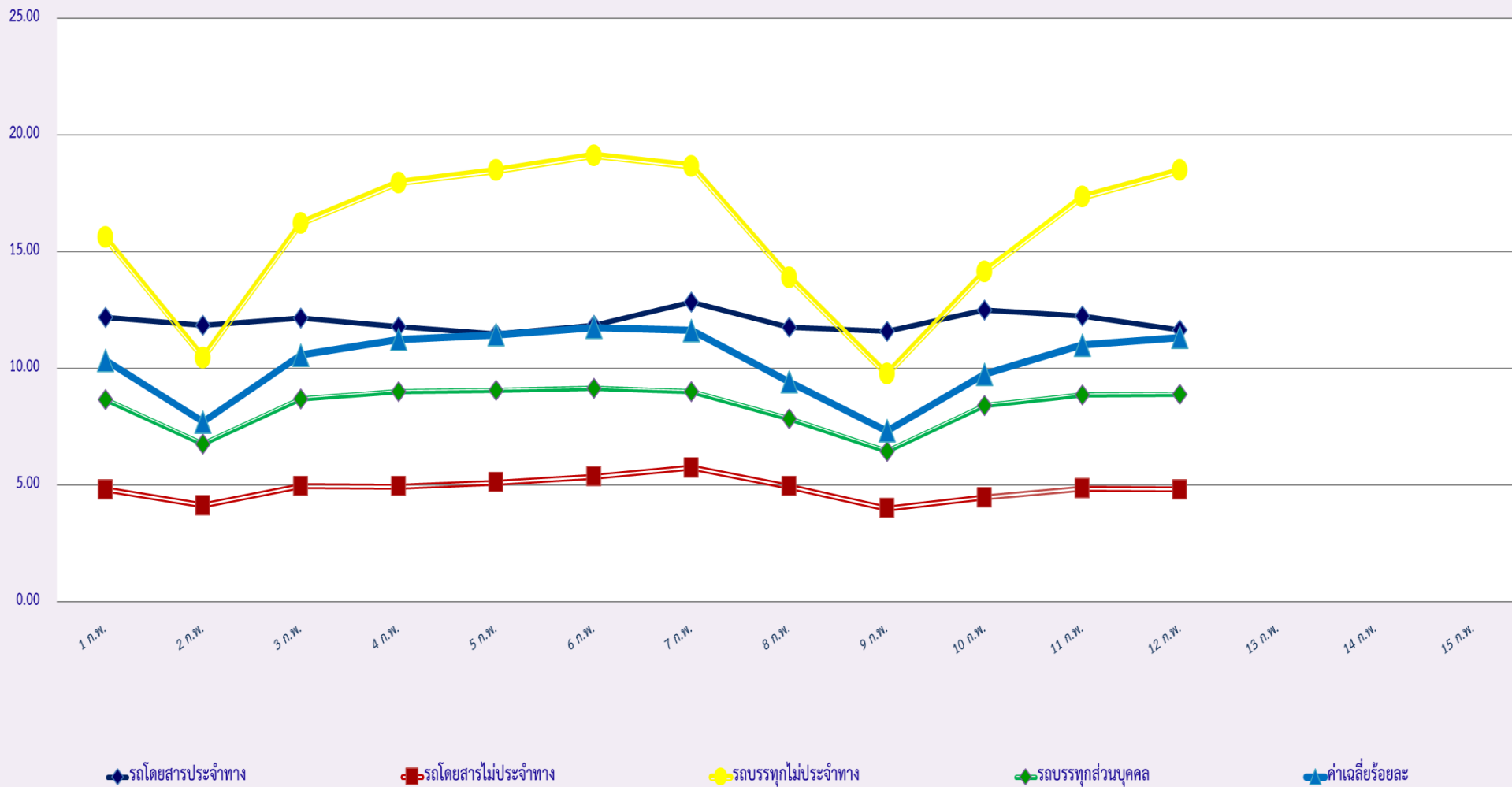
รถโดยสารไม่ประจำทาง

รถบรรทุกไม่ประจำทาง

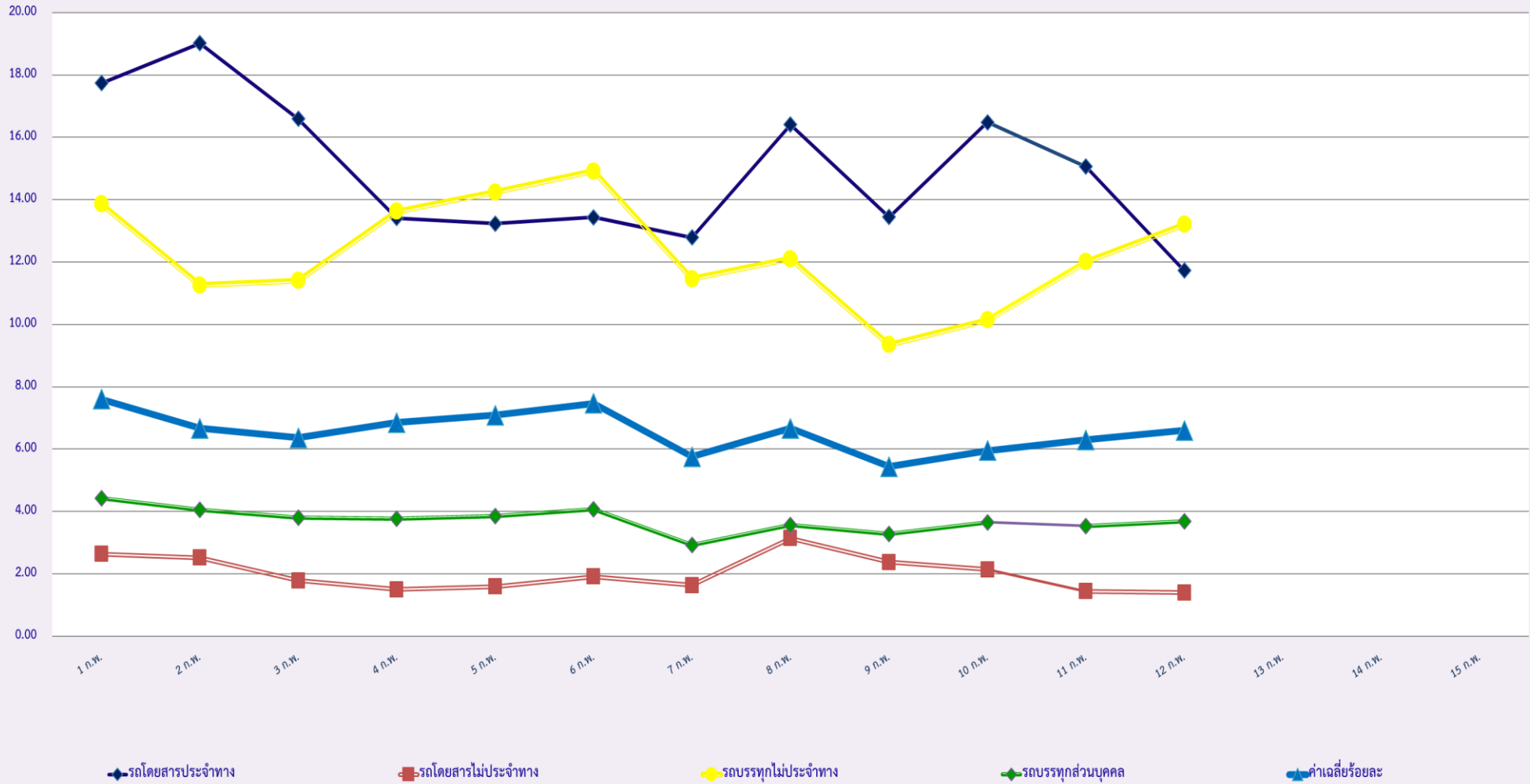
รถบรรทุกส่วนบุคคล

ค่าเฉลี่ยร้อยละ

### สถิติการไม่แสดงตนของพนักงานขับรถในแต่ละประเภท (ร้อยละ)



### สถิติระยะเวลาการทำงานเกินของพนักงานขับรถในแต่ละประเภท (ร้อยละ)





สถิติรถตู้โดยสารประจำทาง หมวด 2(บขส.)ที่มีความเร็วเกิน (ร้อยละ)

